

**DIESEL**

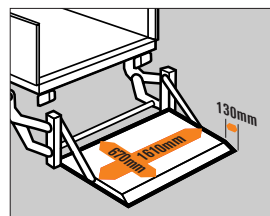
**新明和工業製**

**■アーム式**

ゲートが弧を描いて昇降するため、リフトゲートいっぱいにかさばるタイヤや建設資材などの積み下ろしもスムーズ。リフトゲートを上昇停止する際の荷台との接触ショックを和らげるショックレスバルブを標準装備。



PHOTO:FK65



●リフトゲート寸法

**新明和工業製 標準装備**



●リモコン収納ボックス/リモコンスイッチ (コード長:3m)  
効率良く作業できるリモコンスイッチを標準装備。ボックス内に収納した状態でも、固定スイッチとして使用できます。

●運転席メインスイッチ  
メインスイッチは運転席に。いたずら等による事故を防止します。

**■新明和工業製リヤゲートリフター付トラック(アーム式) 車種バリエーション**

駆動	積載クラス	登録ナンバー	シャシー			アーム式	
			タイヤ区分 (リヤタイヤ)	エンジン (kW/PS)	ミッション	車種番号	最大積載量 (t)
2WD	2.0t系	1	フルスーパーロー (扁平ダブル)	ZD30DDTi (88/120)	6MT	FK65	2.0

●最大積載量は標準仕様時の設計値です。 ●上記以外の車種にも架装できますのでご相談ください。

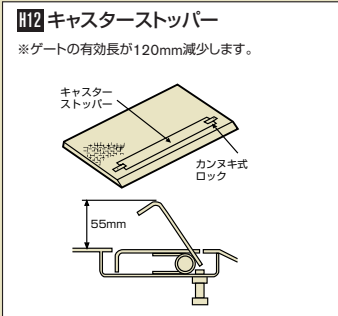
**■新明和工業製リヤゲートリフター付トラック(アーム式) 架装オプション一覧表**

重量のかさむオプションをお選びになった場合、車種によっては積載量が減トンになることがあります。 [△] オプション (ご注文時に申し受けます)

装備内容		新明和工業製	
登録ナンバー		1ナンバー	
ゲート寸法長さ変更	800mm→1030mm(有効長900mm) 800mm→1200mm(有効長1070mm)	最大リフト能力450kg 最大リフト能力350kg	△ △
キャスターストッパー	(注)	H05 H03 H12 H17	△ △ △ △

(注) ゲート有効長さが120mm減少します。

**架装オプション装備**



**H17 サイドゲート開き止め**  
リフター使用時のサイドゲートのたわみを防止します。  
※リヤゲート格納時はサイドゲートが開きません。

**ATLAS DUMP TRUCK**

**電動ダンプ**

＜おすすめ業種・積荷＞  
●建設業 ●土木業 ●造園業 など

- 電動油圧式ホイスを採用。軽作業に最適です。
- ベッセル(ダンプの荷台)の昇降音が小さく、住宅街や夜間の作業も安心です。
- ダンプ角度は50度。運転席からスイッチひとつで簡単にダンプ操作ができます。
- 積荷にあわせて三方開ダンプと深ダンプの2種類からお選びいただけます。
- 三方開ダンプはあおりを降ろした時に固定柱が残りません。

**GAS DIESEL**

**■三方開ダンプ [極東開発工業製]**



PHOTO:FD1

**■深ダンプ [極東開発工業製]**

**土砂禁**



PHOTO:FD4

※リヤゲートチェーンは、溶接取付となります。

**主な標準装備**



●スイッチ  
トグルスイッチで上昇・中立・下降をコントロールします(ダンプレバーはありません)。

●スコップ掛け  
(スコップは装備されません)

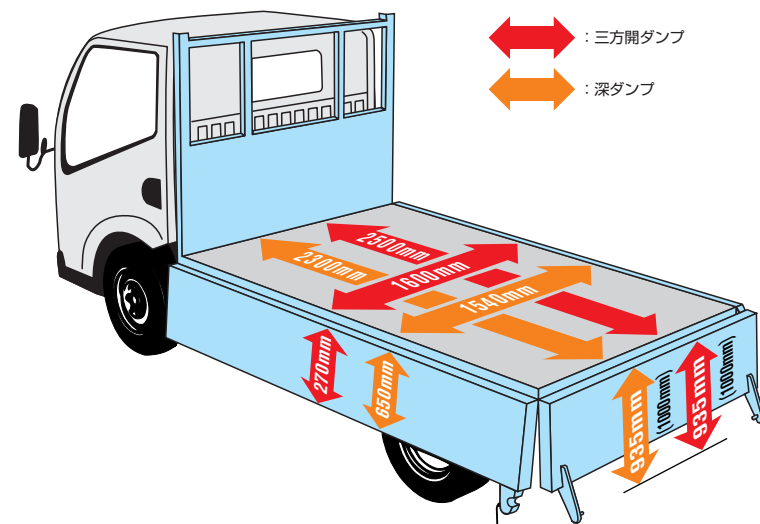


●安全棒(ボディ落下防止)

**■ベッセル諸元**

板厚	あおり・フロントパネル 1.6mm*
	床 2.3mm

※深ダンプは2.3mm



( )内は4WD

**■電動ダンプ 車種バリエーション**

駆動	積載クラス	登録ナンバー	仕様	シャシー			車種番号、最大積載量	
				タイヤ区分 (リヤタイヤ)	エンジン (kW/PS)	ミッション	車種番号	最大積載量 (t)
2WD	1.5t系	4	三方開ダンプ	スーパーロー (小径ダブル)	QR20DE (96/130)	5MT	FD1	1.4
				フルスーパーロー (扁平ダブル)	ZD30DDTi (81/110)		FD2	1.35
4WD	2WD	4	深ダンプ	スーパーロー (小径ダブル)	QR20DE (96/130)	5MT	FD4	1.3
フルスーパーロー (扁平ダブル)				ZD30DDTi (81/110)	FD5		1.25	
4WD				フルスーパーロー (扁平ダブル)	QR20DE (96/130)		FD6	1.2

●最大積載量は標準仕様時の設計値です。 ●上記以外の車種にも架装できますのでご相談ください。



# ミニクレーン付トラック

＜おすすめ業種・積荷＞  
●建設業 ●土木業 ●ピアノ運送業 など

GAS DIESEL

## ■タダノ製



PHOTO:FK131

## ■ミニクレーン諸元

クレーン型式	E074
クレーン容量	490kg×1.6m(1本掛)
最大作業半径	3.51m(3段目),4.12m(4段目)
最大地上揚程	約4.7m(3段目),約5.3m(4段目)
ブーム長さ・形式	1.48~3.68~4.29m(2.2+0.61m)・箱型4段
ブーム伸ばし速度	2.2m/30s
旋回角度・速度	左旋回:180°/30s 右旋回:180°/25s
ブーム上げ速度	0°~80°/22s
フック巻上げ速度	4.4m/min
ブーム伸縮装置	複動油圧シリンダ直押し
ブーム起伏装置	複動油圧シリンダ押し式
旋回装置	複動油圧シリンダ駆動ラックピニオン方式、ボールベアリング支持
巻上装置	直流モーター駆動平歯車減速式+遊星歯車減速式、メカニカルブレーキ
ワイヤーロープ	7×19普通2燃りSUS304 φ6mm×長さ12m(切断荷重=25.9kN [2.46tf])
アウトリガー(手動式)	左右選択取付型・1基
油圧ポンプ駆動方式、形式	直流モーター駆動ギヤタイプ
その他装置	玉掛けロープはすれ止め、油圧シリンダロック装置、油圧安全弁、過大電流防止ブレーカー、巻過警報装置、荷重指示計

※ミニクレーンの取扱いに関する資格等は必要ありませんが、作業をする場合には取扱い説明書をよく読んで正しい取扱いを行ってください。  
※作業にあたってはヘルメットを着用するとともに安全作業を励行してください。

- 490kg吊りのクレーンを荷台前方に装着。4ナンバー枠に収まります。
- 人手では困難な重量物の荷役を素早く行えます。
- クレーンの操作に関する資格は必要ありません。
- タダノ製と古河ユニック製。2大メーカーのクレーンをラインアップしました。

## 主な標準装備



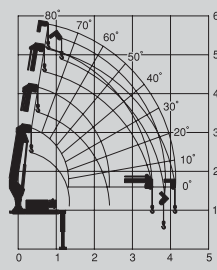
- 全自動油圧3段ブーム+チルト式ジブ  
3段のロングブームをストレートに全自動油圧伸縮させて高く、広く使用することができるだけでなく、4段目のチルト式ジブを活用してフトコロの深い作業もできます。ジブを使用しない場合は、手動で3段目のブーム内に格納できます。
- 特定小電力型ラジコン  
確実な送受信性能をもつ特定小電力型ラジコンは、「ブームの伸縮・起伏・旋回・フックの巻上げ・下げ」のすべての操作を手軽で安全に速やかに行えます。

## ■タダノ製 ミニクレーン付トラック 車種バリエーション

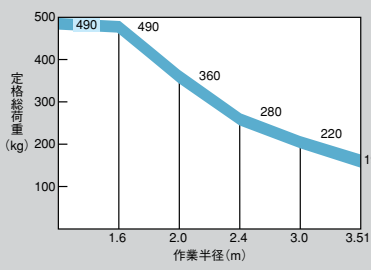
駆動	積載クラス	登録ナンバー	荷台サイズ	シャーシ			車種番号、最大積載量	
				タイヤ区分(リヤタイヤ)	エンジン(kW/PS)	ミッション	車種番号	最大積載量(t)
2WD	1.5t系	4	標準	スーパーロー(小径ダブル)	QR20DE(96/130)	5MT	FK131	1.5
				フルスーパーロー(扁平ダブル)		5AT	FK132	
				スーパーロー(小径ダブル)	ZD30DDTi(81/110)	5MT	FK133	1.45
				フルスーパーロー(扁平ダブル)		5MT	FK135	1.4

●最大積載量は標準仕様時の設計値です。 ●上記以外の車種にも架装できますのでご相談ください。

## ●作業範囲図



## ●空車時定格総荷重



作業半径 (m)	~1.6	2.0	2.4	3.0	3.51
定格総荷重 (kg)	490	360	280	220	195
[定格荷重+フック重量]	[487+3]	[357+3]	[277+3]	[217+3]	[192+3]

●本表の作業半径は、負荷時のたわみを含んだ実際の作業半径を示します。  
●作業範囲図はブームのたわみを含んでいません。  
●本表は水平堅土上にアウトリガーを最大張出した場合、側方(アウトリガー最大張出し側)~後方90度の旋回範囲の図です。アウトリガー無し側は本表よりも安定性が低下します。

## ■古河ユニック製



PHOTO:FK141

## ■古河ユニック製 ミニクレーン付トラック 車種バリエーション

駆動	積載クラス	登録ナンバー	荷台サイズ	シャーシ			車種番号、最大積載量	
				タイヤ区分(リヤタイヤ)	エンジン(kW/PS)	ミッション	車種番号	最大積載量(t)
2WD	1.5t系	4	標準	スーパーロー(小径ダブル)	QR20DE(96/130)	5MT	FK141	1.5
				フルスーパーロー(扁平ダブル)		5AT	FK142	
				スーパーロー(小径ダブル)	ZD30DDTi(81/110)	5MT	FK143	1.45
				フルスーパーロー(扁平ダブル)		5MT	FK145	1.4

●最大積載量は標準仕様時の設計値です。 ●上記以外の車種にも架装できますのでご相談ください。

## ■ミニクレーン諸元

クレーン型式	UE500
クレーン容量	490kg×1.4m(ジブ伸長時・全域105kg)
最大作業半径	3.42m(ジブ伸長時 4.02m[ストレート])
最大地上揚程	約4.65m(ジブ伸長時 約5.25m[ストレート])/約5.0m(チルト)
ブーム長さ・形式	1.45~3.59m(ジブ伸長時 4.19m)・箱型3段
ブーム伸長速度	2.14m/38sec
旋回角度・速度	キャビン後方200°・200°/26sec
ブーム上げ速度	0~82°/17sec
フック巻上げ速度	5m/min(2層目)
ブーム伸縮装置	油圧シリンダ直押し+手動引出し式ジブ
ブーム起伏装置	油圧シリンダ直押し
旋回装置	油圧シリンダ直押しラック+ピニオン式
巻上装置	直流モーター駆動、減速機:平歯車減速式、ブレーキ:メカニカル自動ブレーキ
ワイヤーロープ	A7×19 φ6.35mm×12m(切断荷重=31.2kN [3.18tf])
アウトリガー(手動式)	左右選択取付型・1基
油圧ポンプ駆動方式、形式	直流モーター駆動ギヤ形
その他装置	玉掛けロープはすれ止め、油圧自動ロック装置、油圧安全弁、巻過警報装置、過大電流防止ブレーカー、荷重指示計、アウトリガー飛出防止機構

※ミニクレーンの取扱いに関する資格等は必要ありませんが、作業をする場合には取扱い説明書をよく読んで正しい取扱いを行ってください。  
※作業にあたってはヘルメットを着用するとともに安全作業を励行してください。

## 主な標準装備



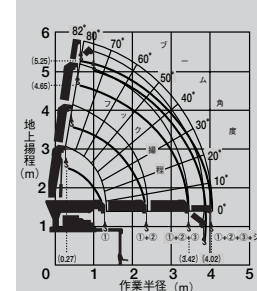
- 荷台内架装クレーン  
超コンパクト設計で荷台も広々使えます。
- 荷重指示計(角度計付)  
ブームの角度や段数によって制限される吊り上げ荷重もひと目で確認でき、安全作業が行えます。



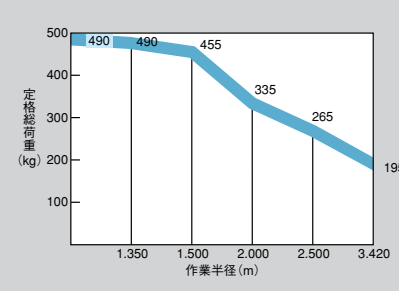
- フルリモコン  
ブームに起伏、伸縮、旋回、ウインチの巻上げ/巻下げなどの操作がリモコンひとつで自由自在に行えます。(コード長:6m)
- アウトリガー  
手動引出しピン固定式のアウトリガーを採用。しかも最後の地面への設置は足で踏むタイプで、簡単・安全に操作できます。  
\*アウトリガーは片側1基のみです。作業する側に応じ、差し替えてご使用ください。



## ●作業範囲図



## ●空車時定格総荷重



作業半径 (m)	~1.2	1.35	1.5	2.0	2.5	3.0	3.42
定格総荷重 (kg/含フック重量5kg)	490	490	455	335	265	220	195
①、①+②、①+②+③	490	490	455	335	265	220	195
ジブ伸長時	105(全域)性能~4.02mまで						

●本表の作業半径は、負荷時のたわみを含んだ実際の作業半径を示します。  
●作業範囲図はブームのたわみを含んでいません。  
●本表は水平堅土上にアウトリガーを最大張出した場合、側方(アウトリガー最大張出し側)~後方90度の旋回範囲の図です。アウトリガー無し側は本表よりも安定性が低下します。



# 灯油ローリー

〈おすすめ業種・積荷〉

- ガソリンスタンド ●燃料店 ●農協 ●生協 など

GAS DIESEL

■タツノ製

PHOTO:FS2



## ■タンク諸元

機種	マイコンスタンダード
型式	L14E
タンク容量	1350L
ポンプ	ヒューガルポンプ
吐出量	60L/min、バッテリー電圧：13V時
モーター	DC12V 240W
表示計	マイコン電子カウンター 6桁 0.01～9999.99L
積算計	電子式：10桁 0.01～99999999.99L (エンジン停止時は内蔵バッテリーでバックアップ)
流量計	口径 25mmロープメーター
	精度 計量精度：5/1000 (検定公差内)
ノズル	25mm 汎用ノズル
ホース	口径22mm 全長20m
安全装置	50mm 復動型安全弁 (作動圧力0.22kgf/cm <sup>2</sup> 吹出し面積15cm <sup>2</sup> 以上)
注入口(キー付)	180mm注入口(マンホール380mm)
アースワイヤー (静電気除去用、フニ口付)	20m巻取機能付
残量計	電子残量計(セット値より減算) 計量尺



●全自動電動ホースリール  
「給油」スイッチオンで、ホースの巻き取り、引き出しとともに、電動でアシストします。

## 多機能&簡単操作の“モード切替”ボタン付(LCDパネル)



〈日計表示〉  
モード切替ボタンを日計に合わせるだけで簡単に表示できます。(リセット後の合計値を表示)

〈グループ集計〉  
同一のお客さまで複数の離れたタンクがある場合でも合算して表示ができます。

〈残量表示〉  
残量をスイッチひとつで表示。残量不足を点滅表示でお知らせする安心設計です。

## ■灯油ローリー 車種バリエーション

駆動	積載クラス	登録ナンバー	荷台サイズ	荷台材質	シャシー			車種番号、タンク容量	
					タイヤ区分 (リヤタイヤ)	エンジン (kW/PS)	ミッション	車種番号	タンク容量 (L)
2WD	1.5t系	小型8	ジョット標準	スチール	フルスーパーロー (扁平シングル)	QR20DE (96/130)	5MT	FS1	1350
					フルスーパーロー (扁平ダブル)	ZD30DDTi (81/110)		FS2	
4WD							FS3		

●最大積載量は標準仕様時の設計値です。

## ■灯油ローリー 架装オプション一覧表

重量のかさむオプションをお選びになった場合、車種によっては積載量が減トンになることがあります。	装 備 内 容		オプションコード	タツノ製
	給油量プリセット (詳細は右記を参照)	電磁弁によるジャスト方式		
プリセット値:18L・20L リピート給油機能付	ホース長さ30m (アースワイヤー30m巻取機能付) (注)	標準 (全長20m)との差額	M01	△
			M03	△

(注) 所轄の消防署により取り付けが認められない場合がありますので、事前に消防署へお問い合わせください。

# EQUIPMENT アトラスF24特装車主要装備一覧

## ■アトラスF24特装車 主要装備一覧

全車標準装備	グレード	特装車				キャブ付シャシー	
		1.5t系 2WD/4WD		2t系 2WD		シングルキャブ※1	
		DX		DX		DX	
		箱物架装	機械物架装	箱物架装	機械物架装	冷凍車専用	
<b>■視界</b> ●最適配光マルチリフレクターハロゲンヘッドランプ (マニュアルレバライザー付) ●LIVカット断熱グリーンガラス (フロント、フロントドア) ●車速感知無段階開けつきワイパー ●フォッシャー内蔵ワイパー ●フロントアンダーミラー							
マルチリフレクターハロゲンフォグランプ		○	○	○	○	○	○
運転席側	手動格納式アウトサイドミラー	○	○	○	○	○	○
助手席側	電動格納式アウトサイドミラー	○	○	○	○	○	○
<b>■運転席まわり</b> ●タコメーター ●シフトポジションインジケター (5AT車/6AMT車) ●パワーステアリング ●チルト&テレスコピックステアリング ●キー忘れ警報 ●ヘッドランプ消し忘れ警報 ●バックブザー (夜間消音式) ●燃料残量警告灯 ●照明付ハザードスイッチ ●可倒式パーキングブレーキレバー (センターレバー式) ●ギヤインプザー							
ウレタン2本スポークステアリング		○	○	○	○	○	○
タコグラフ (アナログ式) ルボタコ用ハーネス		△◆1 (注1)	△◆1 (注1)	△◆1 (注1)	△◆1 (注1)	△◆1 (注1)	△◆1 (注1)
車両情報表示ディスプレイ		○	○	○	○	○	○
空調		○	○	○	○	○	○
オーディオ		○	○	○	○	○	○
集中ドアロック		○	○	○	○	○	○
パワウインドウ (運転席はワンタッチ、挟み込み防止機構付)		○	○	○	○	○	○
リモートコントロールエントリーシステム		○	○	○	○	○	○
エンジンモビルライザー (盗難防止装置)		○	○	○	○	○	○
可倒式シフトレバー (MT車)		○	○	○	○	○	○
ギヤインプザー		△◆3	—	—	—	△◆3	△◆3
<b>■内装/室内装備</b> ●運転席リクライニング ●マップランプ付ルームランプ ●灰皿 (インスト) ●バイザー付運転席大型乗降用グリップ ●運転席サンバイザー							
収納	運転席インストアパートレイ	○	○	○	○	○	○
	運転席オーバーヘッドトレイ	○	○	○	○	○	○
	センターロアボックス	○	○	○	○	○	○
	大型センターアッパーボックス	○	○	○	○	○	○
	インスト1DINボックス (2個) (注3)	○	○	○	○	○	○
	インストセンターボックス	○	○	○	○	○	○
	グローブボックス (キー付) (注4)	○	○	○	○	○	○
助手席インストアパートレイ	○	○	○	○	○	○	
運転席、助手席カップホルダー (保冷機能付)	○	○	○	○	○	○	
センターシートバックトレイ (大型収納ボックス付)	○	○	○	○	○	○	
背面マルチボックス	○	○	○	○	○	○	
小物ケース (灰皿レス)	△◆1.3 (注1) (注2)	△◆1 (注1)	—	—	△◆1.3 (注1) (注2)	△◆1.3 (注1) (注2)	
シート地	クロス (トリコット)	○	○	○	○	○	
塩ビ	△ (注16)	△	△ (注16)	△	△	△	
助手席サンバイザー	△◆2	△◆2	△◆2	△◆2	△◆2	△◆2	
LEDルームランプ	△◆1 (注1)	△◆1 (注1)	△◆1 (注1)	△◆1 (注1)	△◆1 (注1)	△◆1 (注1)	
フロアトリム	○	○	○	○	○	○	
<b>■外装/荷台装備</b> ●マッドガード (フロント・リヤ) (注5) ●キー付燃料タンクキャブ ●工具箱							
フロントグリル (ブラック)		○	○	○	○	○	○
大型樹脂フロントバンパー (ブラック)		○	○	○	○	○	○
工具箱		—	—	—	—	△	△
<b>■安全/メカニズム</b> ●前席ELR付3点式シートベルト (中央席は2点式) ●助手席SRSエアバッグシステム&助手席ロードリミッター付プリテンショナーシートベルト (注4) ●運転席上調整式シートベルトアンカー ●サイドエアビーム ●衝撃吸収式ステアリング ●前輪ベンチレーテッドディスクブレーキ							
運転席SRSエアバッグシステム		○	○	○	○	○	○
助手席SRSエアバッグシステム&助手席ロードリミッター付プリテンショナーシートベルト (注4)		△◆2	△◆2	△◆2	△◆2	△◆2	△◆2
運転席ロードリミッター付プリテンショナーシートベルト		○	○	○	○	○	○
ハイマウントストップランプ (注6)		○	—	—	—	—	—
ABS (アンチロックブレーキシステム)		○	○	○	○	○	○
EBD (電子制御制動力配分システム)		○	○	○	○	○	○
EHS (坂道発進補助装置) (5ATを除く)		○	○	○	○	○	○
排気ブレーキ (ディーゼル車のみ)		△	△	○	○	○	○
チルトキャブ	2t系	—	—	○	○	△	○
	1.5t系	△ (注7)	△	—	—	△	○
跳ね上げ式助手席点検口 (注14)	2t系	—	—	—	—	—	—
	1.5t系	○ (注8)	—	—	—	○	—
LSD (リミテッドスリップデフ)	1.5t系	△ (注15)	△ (注15)	—	—	△	—
リヤスタビライザー (注9)	○	○	○	○	○	△	○
液体封入式キャブサスペンション	○	○	○	○	○	○	○
ハイロー式パートタイム4WD (ダイヤルスイッチ切換式)	○	○	○	○	○	○	—
アイドルアップ機構 (ディーゼル車のみ)	○	○	○	○	○	○	○
バン架装用バック	○	○	○	○	○	△ (注10)	○
重荷重サスペンション (リヤ) & 重荷重タイヤ	○ (注11)	○ (注11)	○ (注11)	○ (注11)	△ (注11)	△ (注11)	○
スペアタイヤリヤオーバーハング搭載	○	○	○	○	○	○	○
<b>■寒冷地仕様</b> ●ヒーター付アウトサイドミラー、大型/バッテリー [ガソリン車: 80D23L×1 (12V) 52AH, ディーゼル車: 110D26L×2 (並列12V) 128AH] 木製荷台防錆仕様							
4WD	○	○	○	○	○	○	—
2WD	△ (注12)	△ (注13)	△	△	△	△	△

◆1:タコグラフ (アナログ式) ルボタコ用ハーネス、小物ケース (灰皿レス)、LEDルームランプがセットオプション。◆2:助手席サンバイザー、助手席SRSエアバッグシステム&助手席ロードリミッター付プリテンショナーシートベルトがセットオプション。◆3:ギヤインプザーと小物ケース (灰皿レス) がセットオプション。  
 (注1) ハーネスのみとなります。標準ボディ・扁平ダブルタイヤ/小径ダブルタイヤの1.5t車 (ガソリン車はLEDルームランプのみオプション設定) にセットでメーカーオプションとなります。(注2) 1.5t標準荷台長、小径ダブルタイヤ/扁平ダブルタイヤの5MTと、6AMT (4WD) には設定がありません) に設定となります。また小物ケース (灰皿レス) とセットでメーカーオプションとなります。(注3) 冷蔵・冷凍車はインスト1DINボックスは1個となります。(注4) 助手席SRSエアバッグシステム&助手席ロードリミッター付プリテンショナーシートベルト選択時にはグローブボックスは装着されません。(注5) キャブ付シャシーはフロントのみ。(注6) ガソリン車は標準装備。ベンチングサービスカーを除く。(注7) ワンタッチ種・冷蔵・冷凍車は標準装備。(注8) チルトキャブ車には装着されません。(注9) リヤゲートリフター付トラック及びシングルタイヤ車には設定がありません。(注10) バン架装用バックの仕様は重荷重サスペンション、重荷重タイヤ、リヤマッドガード、リヤスタビライザー (ダブルタイヤのみ) となります。(注11) 扁平シングルタイヤを除く。(注12) 標準ボディ・冷蔵・冷凍車は大型/バッテリーが標準装備。(注13) 灯油ローリーは標準装備。(注14) チルトキャブ車には装着されません。(注15) 一部車種のみ設定となります。詳しくはカーライフアドバイザーにお問い合わせください。(注16) マルチビュモニター付ドライビン、冷蔵・冷凍車にのみ設定しています。※1 ダブルキャブの設定もあります。  
 ●表内の緑文字は室内快適性能「インナークリーン」の装備です。